

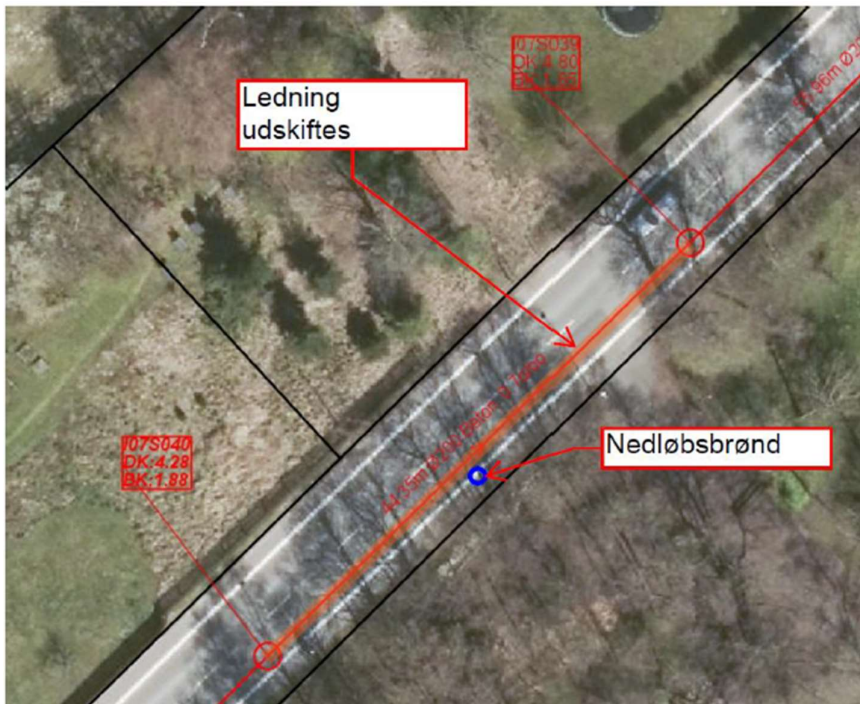


Modtager

Høring angående midlertidig medbenyttelse af Bokildegrøften

Baggrund

Halsnæs Forsyning har ansøgt om at medbenytte Bokildegrøften midlertidigt i 2-3 uger i forbindelse med lokal grundvandssænkning i tilknytning til kloakarbejde på Melbyvej. Det oppumpede vand vil blive ledt til grøften via en regnvandsledning ved Melbyvej 45 med udløb i Bokildegrøften. Medbenyttelsen vurderes af ansøger at omfatte 0,2 – 1,0 l/s.



Ansøgt vandmængde i forhold til afledning i Bokildegrøften

Bokildegrøften har en vintermedianmaks vandføring på ca. 35 l/s og en sommermedianmaks på ca. 10 l/s. En medbenyttelse på 0,2-1,0 l/s svarer til 0,5-3 % af vintermedianmaks og 2-10 % af sommermedianmaks. Bokildegrøften modtager bl.a. vejvand fra dele af Melby og vand fra Toftemoen. Nedstrøms del af Bokildegrøften ligger i et skybrudsrisikoområde ifølge Klimatilpasningsplanen. Det oppumpede grundvand vurderes ikke at være forurenet.

Spørgsmål?

Man er velkommen til at kontakte undertegnede på tlf. 4778 4431 eller Halsnæs Forsyning ved projektleder Van Nhi Nguyen på tlf. 5151 0113, hvis man har spørgsmål til høringen.

Høringssvar

Evt. høringssvar skal være skriftlige og **modtaget senest den 4. maj 2021** af Halsnæs Kommune. Svar kan sendes per mail til mail@halsnaes.dk mærket "Bokildegrøften" eller per brev til Halsnæs Kommune, Rådhuspladsen 1, 3300 Frederiksværk.

Herunder er udkast til de vilkår, som vandløbsmyndigheden forventer at stille:

- Medbenyttelsen må ikke medføre tilførsel af faste stoffer til Bokildegrøften.
- Medbenyttelsen må ikke medføre erosion af Bokildegrøften.
- Medbenyttelsen må ikke ske samtidigt med et lokalt skybrud/større regnhændelse eller i 1 døgn herefter.
- Medbenyttelsen må ikke finde sted, når vandspejlet i grøften overstiger overkant af rørindløb ved Gøgevej.
- Der skal gives besked til vandløbsmyndigheden, når medbenyttelse påbegyndes og når den ophører.

Venlig hilsen

Stine Holm

Landskabsarkitekt
Telefon 47 78 40 00 / 4778 4431
mail@halsnaes.dk
www.halsnaes.dk